

正誤情報

『公衆衛生看護学.jp 第5版 1刷・2刷』に以下の誤りがございました。

ここに訂正し、謹んでお詫び申し上げます。

(2021年2月19日作成、2021年4月16日更新)

※1刷をお持ちの方は3ページ以降の「第5版1刷」の正誤情報もご参照ください(書籍巻末ページの奥付に「第5版1刷」と記載がある場合)。

P334 下から13行目

〈誤〉医療ケア児等

〈正〉医療的ケア児等

P334 下から9行目

〈誤〉医療的ケア時

〈正〉医療的ケア児

P335 図4-VI-2 タイトル

〈誤〉医療的ケア時

〈正〉医療的ケア児

P371 上から15行目 *4/16追加

〈誤〉約3,000箇所の

〈正〉記載削除

P371 上から20行目 *4/16追加

〈誤〉約3,000

〈正〉記載削除

P375 下から9行目 *4/16追加

〈誤〉感染症が発生していな平常時、

〈正〉感染症が発生していない平常時の対策、

P449 上から2行目

〈誤〉スポーツ・青少年局

〈正〉初等中等教育局および総合教育政策局

P449 図 6-1-1

国の組織が変更されています。下図参照

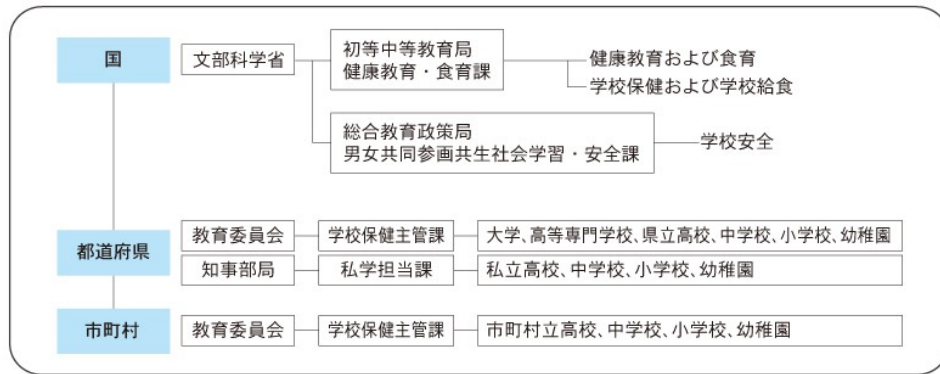


図 6-1-1 学校保健行政

P488 表 6-III-3 下から 3 行目

〈誤〉 改正

〈正〉 制定

P488 表 6-III-3 下から 3 行目

〈誤〉 地域ケアシステムの定義

〈正〉 地域ケアシステムの構築

正誤情報

『公衆衛生看護学.jp 第5版 1刷』に以下の誤りがございました。
ここに訂正し、謹んでお詫び申し上げます。(2020年7月22日更新)

P146 表 2-1-13

〈誤〉 需要費

〈正〉 需用費

P154 下から5行目

〈誤〉 (Bender.F.I.)

〈正〉 (Bender.E.I.)

P263 下から7行目

〈誤〉 必要な機能に維持

〈正〉 必要な機能の維持

P276 図 4-III-8 成人における血圧値の分類

〈誤〉 「高血圧治療ガイドライン 2014」の内容になっておりました。

〈正〉 「高血圧治療ガイドライン 2019」の内容は以下のとおりです。

分類	診察室血圧 (mmHg)			家庭血圧 (mmHg)		
	収縮期血圧	かつ	拡張期血圧	収縮期血圧	かつ	拡張期血圧
正常血圧	<120	かつ	<80	<115	かつ	<75
正常高値血圧	120-129	かつ	<80	115-124	かつ	<75
高値血圧	130-139	かつ/または	80-89	125-134	かつ/または	75-84
I度高血圧	140-159	かつ/または	90-99	135-144	かつ/または	85-89
II度高血圧	160-179	かつ/または	100-109	145-159	かつ/または	90-99
III度高血圧	≥180	かつ/または	≥110	≥160	かつ/または	≥100
(孤立性) 収縮期高血圧	≥140	かつ	<90	≥135	かつ	<85

図 4-III-8 成人における血圧値の分類

日本高血圧学会高血圧治療ガイドライン作成委員会編：「高血圧治療ガイドライン 2019」, 2019

P277 表 4-III-9

〈誤〉 妊娠糖尿病 妊娠中に発症あるいは初めて発見された耐糖能異常

〈正〉 転載元には妊娠糖尿病に関して上記のような記述はありません。

P317 下から 10 行目

〈誤〉重症無力症

〈正〉重症筋無力症

P334 下から 13 行目

〈誤〉2015（平成 28）年

〈正〉2016（平成 28）年

P351 表 4-VII-4 訓練等給付の欄

〈誤〉就労定着支援 雇用契約を結ぶ A 型と、雇用契約を結ばない B 型がある

〈正〉就労継続支援 雇用契約を結ぶ A 型と、雇用契約を結ばない B 型がある

P376 下から 7 行目

〈誤〉 [2020（令和 2）年 10 月 1 日から定期接触]

〈正〉 [2020（令和 2）年 10 月 1 日から定期接種]

P476 本文最後

〈誤〉健康診査

〈正〉健康診断