

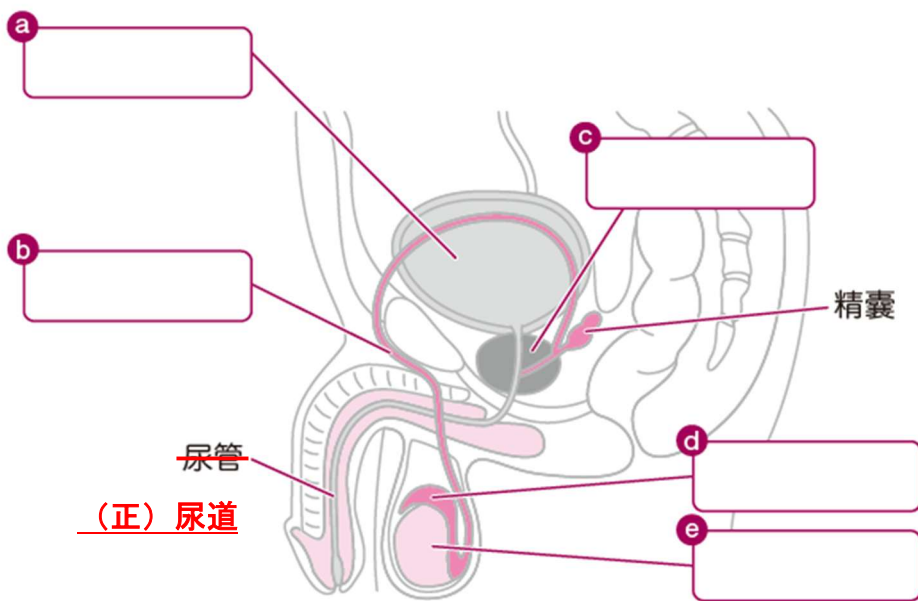
インターメディカル

「書いて覚える管理栄養士国家試験対策ワークブック かんすた
—人体の構造と機能及び疾病の成り立ち・基礎栄養学— 第2版」
訂正とお詫び

この度は弊社刊行物をご利用いただきまして誠にありがとうございます。
本書に以下の誤りがございました。ここに謹んで訂正とお詫びを申し上げます。

■本文（2章）

25 生殖器系の構造と機能 — 1 男性生殖器の構造と機能（p.130）



■本文（3章）

4 血糖とその調節 — 2 臓器ごとの血糖調節 — A 肝臓の役割（p.166）

（誤）肝臓でのグルコースの取り込みには、インスリンを必要と⁽⁵⁾する・しない。

（正）肝臓でのグルコースの取り込みは、インスリンに依存⁽⁵⁾する・しない。

2025年3月

株式会社インターメディカル かんもし編集部

Tel : 0120-955-009 (03-5802-5804)

Mail : kanmoshi@intermed.co.jp